

# LIBERARE IL POTENZIALE DEL SELF STORAGE



Collaborate con  
il principale fornitore di  
servizi completi in Europa.

# INDICE DEI CONTENUTI

|  |    |
|--|----|
| BENVENUTI A JANUS!   | 03 |
| CHI SIAMO  | 04 |
| PERCHÉ LAVORARE CON JANUS?   | 06 |
| SERVIZI  | 07 |
| PRODOTTI   | 08 |
| IL CONTROLLO DEGLI ACCESSI AL SELF STORAGE CHE CAMBIA LE CARTE IN TAVOLA | 14 |
| SOPPALCHI  | 16 |
| SOLUZIONI DI ARCHIVIAZIONE ESTERNA                                       | 18 |
| ® GREENCOAT PURAL BT DI SSAB E OPZIONI DI COLORE                         | 21 |
| COMPONENTI AGGIUNTIVI  | 24 |
| SOSTENIBILITÀ  | 26 |
| COME INIZIARE A LAVORARE NEL SELF STORAGE                                | 27 |

## WELCOME TO JANUS!

Janus International Europe è leader mondiale nelle soluzioni di self storage sostenibile, specializzata nella progettazione, produzione e installazione di unità di self storage di alta qualità. Siamo anche esperti nell'automazione delle strutture e nel controllo degli accessi, con il pluripremiato sistema Nokē™ Smart Entry.

Dal 1990, abbiamo stabilito uno standard di eccellenza, combinando una produzione sostenibile con una consulenza esperta per fornire soluzioni su misura che aggiungono valore a lungo termine ai nostri clienti.

Il nostro team lavora a stretto contatto con appaltatori e professionisti del settore per garantire un'esecuzione perfetta del progetto e un'assistenza impareggiabile in ogni fase del vostro percorso di self storage.

Che siate operatori esperti o imprenditori alle prime armi, vi offriamo soluzioni innovative e scalabili per soddisfare le vostre esigenze specifiche.

Esplorate le pagine seguenti per scoprire come Janus può sostenere il vostro successo.

### SCELTO DA OPERATORI DI SELF STORAGE IN TUTTO IL MONDO



## CHI SIAMO

Janus International Europe, il più grande fornitore al mondo di prodotti per il self storage, è all'avanguardia nell'innovazione e nell'eccellenza. Il nostro impegno va oltre la soddisfazione delle vostre esigenze attuali per rimanere il vostro partner di fiducia per tutta la vita.

### UN LEADER GLOBALE DEL SETTORE

Janus International Europe è stata costituita nel gennaio 2019 dalla fusione di Steel Storage Europe Ltd e Janus International (UK) Ltd. Le nostre origini risalgono agli anni '90, quando Steel Storage ha svolto un ruolo fondamentale nel far progredire il settore del self storage in Europa e in Australasia.

Il nostro percorso di crescita è stato segnato da tappe strategiche, tra cui l'acquisizione di Active Supply and Design (CDM) Ltd nel 2019, seguita da Steel Storage Asia e Australia nel 2020. Nel 2021 Janus International è diventata una società quotata alla Borsa di New York.

Nell'ambito della nostra integrazione globale, Steel Storage Francia e Australia sono passate ad operare con i nomi di Janus International Francia e Janus International Australia a partire dal 2022.

La sede centrale è nel Regno Unito, con stabilimenti di produzione nel Regno Unito e un'ulteriore espansione nel 2023 con l'apertura di un impianto di produzione all'avanguardia a Breslavia, in Polonia, che ci consentirà di servire i nostri clienti con un'efficienza ancora maggiore.

I nostri clienti in tutto il mondo beneficiano della nostra impareggiabile esperienza nel settore, delle nostre soluzioni innovative e del nostro costante impegno per l'eccellenza operativa.



## PERCHÉ LAVORARE CON JANUS?

Dalla nuova costruzione all'ammodernamento di strutture esistenti, la nostra esperienza e le nostre risorse ci permettono di fornire soluzioni su misura per progetti di qualsiasi dimensione. Affidati a clienti di tutto il mondo, garantiamo che ogni progetto soddisfi gli standard più elevati.



### SOLUZIONI SU MISURA

Prodotti progettati per soddisfare le vostre esigenze specifiche.



### DURATA E DESIGN

Realizzato con materie prime di altissima qualità, garantisce prestazioni di lunga durata senza compromettere la sicurezza o l'estetica.



### LA SOSTENIBILITÀ PRIMA DI TUTTO

A partire da processi produttivi sostenibili e materiali riciclabili, stiamo costruendo un'azienda adatta al futuro.



### ASSISTENZA IMPAREGGIABILE

Dalla consulenza di esperti all'assistenza post-vendita dedicata, il nostro team è a disposizione per garantire che la vostra esperienza sia perfetta e di successo.

“Siamo molto felici di aver scelto Janus

per supportare il nostro percorso; fin dall'inizio Janus ha collaborato con noi su tutti i nostri progetti, in un mercato in rapida espansione come quello italiano.

**Cesare Carcano**  
Presidente, Casaforte

**“ Siamo estremamente orgogliosi del rapporto di collaborazione tra Janus e Wigwam.** La nostra collaborazione ha portato alla realizzazione di numerose strutture di self storage all'avanguardia e tecnologicamente avanzate in tutto il Regno Unito. Il team di Janus è professionale, efficiente e con cui è un piacere lavorare. Non potremmo essere più soddisfatti del loro prodotto!

**Freddie Crichton-Stuart** Co-fondatore, Wigwam Self Storage

**Siamo entusiasti di avere Janus come nostro partner, il loro prezioso supporto è stato fondamentale nel nostro percorso di espansione.** Il loro impegno per l'eccellenza si allinea perfettamente con la nostra missione di fornire la massima qualità ai nostri clienti, rendendoli un alleato indispensabile nella nostra ricerca del successo.

**Christian Schmutz** Fondatore e CEO di Zebrabox

**“ La nostra esperienza di self storage Janus / Nokē è stata eccezionale. Il design è facile da usare e rende l'accesso semplice per i nostri clienti.** Janus ha fornito un'assistenza di prim'ordine, sempre disponibile e competente. L'ultima tecnologia Nokē e i sistemi automatizzati hanno migliorato notevolmente le nostre operazioni e la nostra sicurezza. Siamo estremamente soddisfatti e consigliamo vivamente Janus per le soluzioni di self storage.

**Sally King** Direttore operativo, Norbreck Self Storage

## SERVIZI

Offriamo una serie completa di servizi per soddisfare le vostre esigenze:



### CONSULENZA

Sfruttate oltre 30 anni di esperienza nel settore per guidare il vostro progetto dall'ideazione al completamento.



### DESIGN

Ottimizzare lo spazio vendibile con soluzioni su misura che massimizzano l'efficienza e la redditività.



### INSTALLAZIONE

Che si tratti di una start-up di self storage, di una PLC consolidata o di una via di mezzo, il nostro team garantisce un'implementazione eccellente.



### SOLO FORNITURA

Scegliete una soluzione alternativa e flessibile, adatta alle vostre esigenze.



### ASSISTENZA POST-VENDITA

Dall'inizio alla fine e oltre, il nostro team è qui per sostenervi in ogni fase del percorso.



### PRODUZIONE

Contate sui nostri prodotti durevoli e di alta qualità, progettati per salvaguardare il vostro investimento per gli anni a venire.



### GESTIONE DEL PROGETTO

Un Project Manager dedicato sarà il vostro referente principale per assistervi e guidarvi durante tutto il processo, offrendovi un'esperienza personalizzata.



# PRODOTTI

## PRODOTTO IN CASA

La scelta di un fornitore per i vostri prodotti di self storage può sembrare una decisione importante. Il nostro obiettivo è massimizzare la superficie vendibile e la nostra vasta gamma di prodotti vi offre le opzioni più adatte alle esigenze della vostra struttura.

## SISTEMI DIVISORI E DIVISORI UNITARI

Massimizzate la superficie vendibile della vostra struttura con soluzioni su misura. I nostri sistemi divisori e divisori unitari sono progettati per fornire prodotti robusti, versatili e sostenibili che migliorano l'efficienza della struttura e l'esperienza del cliente.

Progettati per creare divisioni durevoli e sicure all'interno delle strutture di self storage, i nostri sistemi offrono flessibilità e prestazioni a lungo termine. Questi sistemi sono stati studiati su misura per soddisfare le esigenze specifiche della vostra struttura, garantendo una funzionalità ottimale e un aspetto curato.

## Cosa comprende il nostro sistema divisorio?

- Partizioni dell'unità
- Porte
- Armadietti
- Sistemi di controllo degli accessi

## Le nostre pareti divisorie includono i seguenti elementi di serie\*:

- Pareti interne ed esterne
- Piastre Kicker
- Protezione degli angoli

Grazie alla combinazione di materiali di alta qualità e design innovativo, i nostri sistemi divisori e i nostri divisori per unità stabiliscono lo standard di funzionalità ed estetica per le strutture di self storage.

\*\*Fare riferimento alle pagine 24 e 25 per ulteriori opzioni.

# PORTE

Le nostre porte sono resistenti, sicure, attraenti e ultra-affidabili. A complemento delle nostre soluzioni Unit Partitions, la nostra gamma completa di porte a rullo e a battente è costruita per soddisfare le diverse esigenze delle strutture di self storage.



## PORTE A RULLO

La porta a rullo 650R è la scelta leader del settore per affidabilità e prestazioni. Affidata a livello mondiale, questa porta in acciaio è stata sviluppata per durare nel tempo e richiede una manutenzione minima, garantendo anni di funzionamento regolare. Il suo design robusto la rende un'opzione di spicco per qualsiasi struttura di self storage.



## PORTE A BATTENTE PIATTE

Le nostre porte a battente piatte, disponibili in configurazione singola o doppia, conferiscono un aspetto elegante e moderno ai corridoi dei magazzini self storage. Queste eleganti porte a battente si caratterizzano per i bordi lisci, un'installazione estremamente semplice e una finitura di grande qualità. Sono ideali per le strutture che desiderano mantenere un'estetica pulita e contemporanea.



## PORTE PROFILATE AD ALTA SICUREZZA

Se state pensando a una maggiore sicurezza, la porta a battente profilata Janus Hi-Security è la soluzione giusta. Queste porte robuste e resistenti hanno una flessione minima che riduce la sollecitazione delle cerniere e ne prolunga la durata anche in caso di utilizzo intenso. Si installano facilmente e sono dotate di un telaio rinforzato che rende la porta ancora più sicura.

# PORTE A RULLI



### SPECIFICHE

|                    |   |
|--------------------|---|
| Altezza            | 2000 mm - 3000 mm   |
| Larghezza          | 1000 mm, 1200 mm, 1500 mm, 2000 mm, 2500 mm                 |
| Spessore           | Poliestere: 0,45 mm; Plastisol: 0,50 mm; GreenCoat® 0,50 mm |
| Materiale          | Acciaio rivestito di colore                                 |
| * Finitura         | Poliestere, Plastisol e GreenCoat® Pural BT                 |
| Colori delle porte | Visualizza la nostra gamma di colori a pagina 21            |

### CARATTERISTICHE E VANTAGGI

- Ampia garanzia sul prodotto.
- Predisposto con componenti standard: La chiusura, le staffe e il tenditore sono già presenti su una porta a rullo 650R.

# PORTE A BATTENTE PIATTE



### SPECIFICHE

|                    |  |
|--------------------|--|
| Altezza            | 925 mm - 2400 mm                                 |
| Larghezza          | 750 mm, 1000 mm                                  |
| Spessore           | 30 mm  |
| Configurazioni     | Singola o doppia oscillazione                    |
| Materiale          | 0,7 mm   |
| * Finitura         | Plastisol e GreenCoat® Pural BT                  |
| Colori delle porte | Visualizza la nostra gamma di colori a pagina 21 |

### CARATTERISTICHE E VANTAGGI

- Ampia garanzia sul prodotto.
- Prodotti costruiti per durare nel tempo.
- Finitura contemporanea.

# PORTE A BATTENTE PROFILATE DI ALTA SICUREZZA



### SPECIFICHE

|                        |   |
|------------------------|---|
| Altezza                | 925 mm - 2400 mm  |
| Larghezza              | 750 mm, 1000 mm   |
| Spessore               | Poliestere: 0,45mm; Plastisol: 0,70mm; GreenCoat® 0,50mm  |
| Spessore della porta   | 46,5 mm   |
| Profondità del profilo | 19 mm   |
| Configurazioni         | A battente singolo  |
| Materiale              | Acciaio   |
| * Finitura             | La porta è rifinita in acciaio rivestito in zinco, il pannello ondulato può essere rivestito in poliestere, plastisol o GreenCoat® Pural BT |
| Colori delle porte     | Visualizza la nostra gamma di colori a pagina 21  |

### AVANTAGES

- Ampia garanzia sul prodotto.
- Bordo a linguetta per una maggiore sicurezza.
- Cerniera di alta qualità.

# SERRAMENTI E CHIUSURE

Le nostre porte sono progettate per accogliere un'ampia gamma di serrature e chiusure specifiche per le soluzioni di self storage.

Queste serrature e chiusure possono essere installate sul lato destro o sinistro delle nostre porte a rullo e a battente, offrendo la massima flessibilità e convenienza per il vostro magazzino.

Progettate per garantire durata e prestazioni elevate, le nostre serrature e chiusure sono caratterizzate da un'intrusione minima nel corridoio e da un design ergonomico che combina una solida sicurezza con un'estetica elegante e moderna.

Per una soluzione senza tempo, le nostre chiusure da incasso Streamline offrono un sistema di chiusura tradizionale con l'aggiunta della funzionalità di blocco manuale. Per chi desidera un controllo avanzato degli accessi, è possibile passare al sistema Smart Entry System di Nokē™ per un'esperienza di stoccaggio più intelligente e conveniente.

## CHIUSURE PER PORTE ONDULATE

### BEZEL CYLINDER LATCH SPECIFICHE TECNICHE



|           |                         |
|-----------|-------------------------|
| Altezza   | 90 mm                   |
| Larghezza | 200 mm                  |
| Materiale | Acciaio inossidabile    |
| Finitura  | Acciaio inox spazzolato |

### MINI LATCH SPECIFICHE TECNICHE



|           |                         |
|-----------|-------------------------|
| Altezza   | 90 mm                   |
| Larghezza | 180 mm                  |
| Materiale | Acciaio inox            |
| Finitura  | Acciaio inox spazzolato |

### CORRUGATED RECESSED PADLOCK SPECIFICHE TECNICHE



|           |   |
|-----------|---|
| Altezza   | 95 mm                                   |
| Larghezza | 280 mm                                  |
| Materiale | Acciaio inox con componenti in plastica |
| Finitura  | Acciaio inox spazzolato                 |

## CHIUSURE PER PORTE PIATTE

### LUCCHETTO DA INCASSO SPECIFICHE TECNICHE



|           |                                    |
|-----------|------------------------------------|
| Altezza   | 160 mm                             |
| Larghezza | 230 mm                             |
| Materiale | Acciaio inox                       |
| Finitura  | Acciaio inox spazzolato e plastica |

### CHIUSURA A SCORRIMENTO SPECIFICHE TECNICHE



|           |                         |
|-----------|-------------------------|
| Altezza   | 90 mm                   |
| Larghezza | 270 mm                  |
| Materiale | Acciaio inossidabile    |
| Finitura  | Acciaio inox spazzolato |

### CA2 LATCH SPECIFICHE TECNICHE



|           |                         |
|-----------|-------------------------|
| Altezza   | 60 mm                   |
| Larghezza | 110 mm                  |
| Materiale | Acciaio inossidabile    |
| Finitura  | Acciaio inox spazzolato |

### CHIUSURA DELLA LUNETTA A SCORRIMENTO SPECIFICHE TECNICHE



|           |                         |
|-----------|-------------------------|
| Altezza   | 90 mm                   |
| Larghezza | 270 mm                  |
| Materiale | Acciaio inox            |
| Finitura  | Acciaio inox spazzolato |

### CHIUSURA A CERNIERA SPECIFICHE TECNICHE



|           |                         |
|-----------|-------------------------|
| Altezza   | 55 mm                   |
| Larghezza | 250 mm                  |
| Materiale | Acciaio inossidabile    |
| Finitura  | Acciaio inox spazzolato |



## UN CONTROLLO DEGLI ACCESSI CHE CAMBIA LE CARTE IN TAVOLA

Il sistema Smart Entry di Nokē™ offre una comodità senza sforzo sia agli inquilini che agli operatori, garantendo al contempo una solida sicurezza. Questo sistema di controllo degli accessi intelligente e innovativo sta rapidamente diventando lo standard del settore.

Progettato specificamente per il settore del self storage, il sistema Nokē™ Smart Entry, basato sul cloud, offre una soluzione di gestione delle chiavi digitali che consente agli inquilini di accedere alla struttura

utilizzando i propri smartphone. Gestite le strutture da remoto con un software che si integra perfettamente con tutti i principali fornitori di software di gestione immobiliare.

## VANTAGGI PRINCIPALI DI NOKĒ™ SMART ENTRY



### ACCESSO FACILITATO PER GLI INQUILINI

Gli inquilini possono sbloccare i punti di accesso alla struttura e le loro unità utilizzando i loro smartphone, eliminando la necessità di chiavi o codici tradizionali.



### SICUREZZA AVANZATA

Il sistema impiega una sicurezza crittografata e basata su cloud, oltre a sensori di movimento e di temperatura.



### GESTIONE REMOTA DELLA STRUTTURA

Gli operatori possono gestire le strutture da qualsiasi luogo, grazie all'integrazione software che funziona perfettamente con tutti i principali fornitori di software di gestione immobiliare (PMS).



### NOTIFICHE IN TEMPO REALE

Operatori, manager e inquilini sono sempre informati grazie ad avvisi configurabili.

## SOLUZIONI INNOVATIVE PER OGNI STRUTTURA

Il sistema Nokē™ Smart Entry comprende opzioni versatili per strutture nuove ed esistenti.

### NOKĒ™ ONE

- Nokē™ One è una serratura intelligente versatile, alimentata a batteria, progettata per un controllo degli accessi sicuro ed efficiente, che offre una perfetta integrazione e prestazioni affidabili per le strutture di stoccaggio.
- Maggiore durata della batteria
- Installazione rapida
- Sensore termico di movimento
- Posizionamento della serratura sulla porta

### NOKĒ ION

Nokē Ion™ è una serratura intelligente cablata a bassa tensione progettata per fornire un controllo degli accessi continuo ed efficiente dal punto di vista energetico, offrendo un'affidabilità e una compatibilità senza pari per le strutture di self storage.

- Alimentazione continua a bassa tensione
- Meccanismo di chiusura potenziato
- Personalizzabile (luce LED & sensore di movimento)
- Manutenzione ridotta
- Design elegante con telaio a scomparsa nel portone



### CENTRALINE

I Nokē Entry Controller e i Nokēpad collegano una serie di punti di accesso per il funzionamento a distanza, consentendo un controllo più intelligente di cancelli, porte, ascensori e altro ancora.



### RETROFIT NOKĒ

Passate al sistema Nokē™ Smart Entry e sfruttate tutti i vantaggi tecnologici senza sostituire le porte esistenti. Nokē™ Retrofit offre un modo perfetto per integrare le funzioni avanzate di Nokē™ con diversi tipi e profili di porte self storage, senza dover apportare modifiche sostanziali.

### LA DIFFERENZA DI NOKĒ

- Assistenza tecnica 24/7
  - Integrazione con oltre 40 fornitori di software di gestione immobiliare
- Grazie alle sue funzioni complete e alla perfetta integrazione, il sistema Nokē™ Smart Entry è la scelta perfetta per aggiornare i sistemi obsoleti, migliorare la sicurezza e offrire la comodità di un accesso intelligente sia agli operatori che agli inquilini. Provate oggi stesso il futuro dell'accesso sicuro e senza sforzo.

[www.januseurope.com/nokē](http://www.januseurope.com/nokē)





## SOPPALCHI

Un progetto di self storage spesso inizia con un semplice involucro edilizio in cui vengono inserite le strutture di stoccaggio e gli elementi di servizio per creare la struttura. I soppalchi vengono utilizzati per creare livelli aggiuntivi per ottenere il massimo spazio di stoccaggio e sono personalizzati in base al progetto dell'edificio.

Sfruttate lo spazio affittabile della vostra struttura con l'installazione di un soppalco di alta qualità. Queste strutture sono personalizzate in base alle vostre esigenze e contribuiscono ad aumentare l'utilizzo dello spazio e il potenziale di guadagno.

### SPECIFICHE

|                                    |   |
|------------------------------------|---|
| <b>Servizi</b>                     | Scale, ascensori, protezione antincendio, installazione elettrica completa                  |
| <b>Materiale</b>                   | Struttura in acciaio con rivestimento in pannelli truciolari di 38 mm di spessore, di serie |
| <b>Classificazione antincendio</b> | 60 minuti per controsoffitti, soffitti in cartongesso, fasce                                |

### CARATTERISTICHE E VANTAGGI

- Massimizzate la superficie affittabile del vostro edificio con ulteriori livelli di soppalco per generare ulteriori entrate
- Indipendente
- Progettato pensando alla massimizzazione dello spazio

### I SERVIZI COMPLETI INCLUDONO:

- Approvazioni del regolamento edilizio per garantire la conformità
- Misure di protezione antincendio per la sicurezza
- Lavori elettrici
- Scale per un comodo accesso
- Ascensori per merci e passeggeri per migliorare la funzionalità



# SOLUZIONI DI STOCCAGGIO ESTERNO

Le nostre unità di immagazzinamento mobili sono la soluzione ideale per sfruttare al massimo i terreni inutilizzati. Progettate per adattarsi ad aree non convenzionali, queste unità ottimizzano lo spazio affittabile e aumentano il reddito da locazione.

Con le unità MASS e Vault, le proprietà sottoutilizzate possono essere trasformate in spazi redditizi e vendibili senza alcuno sforzo. Costruite con materiali riciclabili e processi sostenibili, le nostre unità garantiscono durata, longevità e responsabilità ambientale.

Orgogliosamente sviluppate e prodotte nel Regno Unito e in Polonia, le unità Janus MASS e Vault sono un progetto originale Janus, realizzato da esperti di stoccaggio di fiducia.

Se desiderate migliorare la funzionalità, la sicurezza e l'adattabilità dei vostri contenitori attuali, il kit di aggiornamento per contenitori Janus è l'ideale.

L'unità MASS (Movable Additional Storage Structure) offre uno spazio di stoccaggio esterno scalabile e adatto alle vostre esigenze aziendali. Con configurazioni da 1 a 4 porte, è costruita per soddisfare le richieste dei clienti massimizzando lo spazio.

## CARATTERISTICHE

- Tetto in acciaio zincato con design rastremato per il deflusso dell'acqua
- Pareti rivestite in poliestere resistenti agli agenti atmosferici
- Struttura del pavimento in acciaio zincato di alta qualità con pavimentazione in legno
- Dotata di serrature a incasso in acciaio inox come standard, con il sistema di ingresso intelligente Nokē™ disponibile come optional
- Ampia scelta di colori e finiture delle porte
- Porte a rullo a bassa manutenzione per un funzionamento senza sforzo

## INTERNO

|                       |  |
|-----------------------|--|
| <b>Lunghezza</b>      | 5850 mm  |
| <b>Larghezza</b>      | 2250 mm  |
| <b>Altezza libera</b> | 2615 mm (punto più basso),<br>2744 mm (punto più alto) |
| <b>Peso</b>           | 1.000 kg   |

## VAULT UNIT



## ESTERNO

|                           |         |
|---------------------------|---------|
| <b>Altezza anteriore</b>  | 2600 mm |
| <b>Altezza posteriore</b> | 2555 mm |
| <b>Lunghezza</b>          | 3000 mm |
| <b>Larghezza</b>          | 2400 mm |

## INTERNO

|                       |                           |
|-----------------------|---------------------------|
| <b>Spazio a terra</b> | 2900 mm (l) x 2300 mm (l) |
| <b>Altezza libera</b> | 2380mm                    |

## APERTURA PORTE

|                  |         |
|------------------|---------|
| <b>Larghezza</b> | 2000 mm |
| <b>Altezza</b>   | 1500 mm |



|  |   |
|--|---|
| <b>Superficie totale affittabile per unità</b> | 7,2m <sup>2</sup> (6,67 m <sup>2</sup> NLA) |
|--|---|

|                                    |  |
|------------------------------------|--|
| <b>Dimensioni dell'imballaggio</b> | 760 mm (h) x 3200 mm (l) x 2400 mm (w) |
|------------------------------------|--|

|             |          |
|-------------|----------|
| <b>Peso</b> | 1.000 kg |
|-------------|----------|

Le unità Vault di Janus creano un magazzino aggiuntivo per uso interno o esterno. Consegnate piatte per facilitare il trasporto e il montaggio, queste unità sono economiche, durature e adattabili.

## CARATTERISTICHE

### TETTO

- Acciaio zincato con rivestimento anticondensa
- Design a falde per il deflusso dell'acqua verso la parte posteriore

### PARETI

- Acciaio rivestito in poliestere resistente agli agenti atmosferici
- Parete esterna disponibile in una gamma di colori e parete interna verniciata di serie con un rivestimento posteriore grigio a due strati

### PORTE E SERRATURE

- Porta a rullo disponibile in un'ampia gamma di colori
- Maniglia e ferramenta installate in produzione
- Serratura da incasso in acciaio inox, sistema Nokē™ Smart Entry opzionale

### PAVIMENTO/INTERNI

- Pavimento a scacchiera in alluminio per ridurre al minimo lo sporco (spessore: 2 mm. Struttura a scheletro rinforzata) e tecnologia impermeabile e antiscivolo
- Capacità di carico del pavimento di 5 kN/m<sup>2</sup>.
- Pareti ventilate per un flusso d'aria continuo e il controllo della condensa

### BASE/TELAIO

- Acciaio galvanizzato di alta qualità con finitura superficiale liscia
- Tasche per carrelli elevatori integrate per facilitare lo spostamento delle unità

## MASS UNIT



## ESTERNO

|                           |         |
|---------------------------|---------|
| <b>Altezza anteriore</b>  | 2890 mm |
| <b>Altezza posteriore</b> | 2730 mm |
| <b>Lunghezza</b>          | 6020 mm |
| <b>Larghezza</b>          | 2440 mm |

## APERTURA PORTE

|                  |  |
|------------------|--|
| <b>Altezza</b>   | 2200 mm  |
| <b>Larghezza</b> | 1 porta (1600 mm), 2 porte (2200 mm), 3 porte (1400 mm), 4 porte (1000 mm) |

# KIT DI AGGIORNAMENTO PER CONTAINER



Il kit di aggiornamento per container Janus viene fornito come kit completo per una facile installazione.

Questa soluzione consente di installare senza problemi le porte a rullo di alta qualità Janus su qualsiasi container, offrendo un mezzo economicamente vantaggioso per aggiornare i container in base alle esigenze dei clienti.

## CARATTERISTICHE

- Materiale: Acciaio rivestito a colori
- Ampia garanzia sul prodotto
- Gamma completa di colori e finiture delle porte
- Fornito come kit completo per l'aggiornamento del container
- Porte a rullo a bassa manutenzione per un funzionamento regolare

## SPECIFICHE TECNICHE

|            |   |
|------------|---|
| Altezza    | 1900 mm dal pavimento alla base della testata               |
| Larghezza  | 2170 mm   |
| Spessore   | Poliestere: 0,45 mm; Plastisol: 0,50 mm; GreenCoat® 0,50 mm |
| * Finitura | Poliestere, Plastisol e GreenCoat Pural BT                  |

“ Lavorare con Janus ha cambiato

le regole del gioco per la nostra attività di self storage. La loro tecnologia innovativa e le loro soluzioni di progettazione esperte hanno trasformato le nostre operazioni.

Augusts Iesalnieks  
CEO, Box Storage Group

# GREENCOAT PURAL® BT BY SSAB & OPZIONI DI COLORE

Le nostre porte sono disponibili in una gamma di colori standard sia per le porte ondulate che per quelle piane.

\* Se siete alla ricerca di una soluzione sostenibile per la colorazione dell'acciaio, GreenCoat Pural BT di SSAB fa al caso vostro. Come prodotto pionieristico di qualità nordica per la colorazione dell'acciaio, dotato di tecnologia bio-based, una parte sostanziale dei prodotti chimici tradizionali a base di combustibili fossili è sostituita dall'olio di colza svedese.

\* Progettato specificamente per l'industria delle costruzioni, GreenCoat Pural BT di SSAB riduce l'impatto ambientale, è completamente riciclabile ed è all'avanguardia nelle soluzioni di self storage sostenibili.

\* I colori personalizzati sono disponibili su richiesta.

## GREENCOAT PURAL® BT

|   |   |   |
|---|---|---|
| <br>WHITE<br>(BS00E55)       | <br>MARINE BLUE<br>(RAL5002)       | <br>AZTEC YELLOW<br>(BS10E55)    |
| <br>POPPY RED<br>(BS04E53)   | <br>GOOSEWING GREY<br>(RAL0807005) | <br>NAVY BLUE<br>(RAL5003)       |
| <br>SAFFRON<br>(BS08E53)     | <br>PATRIOT RED<br>(RAL3000)       | <br>SILHOUETTE GREY<br>(RAL7030) |
| <br>SOLENT BLUE<br>(BS18E53) | <br>TANGERINE ORANGE<br>(BS06E53)  | <br>PURE ORANGE<br>(RAL2004)     |
| <br>BLACK<br>(BS00E53)       | <br>LINDEN GREEN<br>(BS12E53)      |   |

## PLASTISOL LEATHER GRAIN

|  |  |
|--|--|
| <br>WHITE<br>(BS00E55)            | <br>SOLENT BLUE<br>(BS18E53)  |
| <br>BLACK<br>(BS00E53)            | <br>AZTEC YELLOW<br>(BS10E55) |
| <br>TANGERINE ORANGE<br>(BS06E53) | <br>LINDEN GREEN<br>(BS12E53) |
| <br>NAVY BLUE<br>(RAL5003)        | <br>POPPY RED<br>(BS04E53)    |

## POLYESTER PAINTED

|   |  |
|---|--|
| <br>GLOSS WHITE<br>(RAL9016)      | <br>ROYAL BLUE<br>(RAL5010)    |
| <br>AZTEC YELLOW<br>(BS10E55)    | <br>PATRIOT RED<br>(RAL3000)  |
| <br>ZINCALUME<br>(UNCOATED)      | <br>PURE ORANGE<br>(RAL2024)  |
| <br>SILHOUETTE GREY<br>(RAL7030) | <br>CEDAR RED<br>(BS04C39)    |
| <br>LINDEN GREEN<br>(BS12E53)    | <br>FOREST GREEN<br>(RAL6002) |
| <br>MARINE BLUE<br>(RAL5002)     |  |

\* I colori potrebbero variare in base alle impostazioni del monitor e della stampa. Si consiglia di richiedere campioni per una corrispondenza precisa dei colori.

## ARMADIETTI PER VINI



### SPECIFICHE

|                       |   |
|-----------------------|---|
| Altezza               | Per adattarsi all'altezza del sistema                                   |
| Larghezza dell'unità  | 1040 mm per una porta di 1000 mm  |
| Profondità dell'unità | 530 mm e 1030 mm  |
| Spessore              | 0,55 mm   |
| Materiale             | Acciaio GS500   |
| Connessione           | Viti Tek  |
| Base                  | Base in acciaio profilato e perforato (per consentire il flusso d'aria) |
| Finitura              | Corridoio bianco lucido   |

### CARATTERISTICHE

Porte a feritoia per favorire la ventilazione e far circolare il flusso d'aria.

## ARMADIETTI A CUBO



### SPECIFICHE

|                |  |
|----------------|--|
| Lunghezza      | 1000 mm                                    |
| Larghezza      | 1000 mm                                    |
| Spessore       | 0,7 mm                                     |
| Materiale      | Acciaio verniciato GS500                   |
| Connessione    | Collegamento a pannello                    |
| Configurazione | Design a cubo                              |
| Finitura       | Bianco lucido, Zinco, Acciaio galvanizzato |
| Colori         | Visualizza i nostri colori a pagina 21     |

### CARATTERISTICHE

Possibilità di impilare gli armadietti.

## ARMADIETTI

Ottimizzate il potenziale di reddito della vostra struttura con le nostre versatili soluzioni di armadietti. Perfetti per gli spazi sottoutilizzati, questi armadietti sono disponibili in tre opzioni: Manhattan, Cube e Wine Locker.

Gli **armadietti Manhattan e Cube** sono ideali per offrire ai clienti unità di stoccaggio più piccole e flessibili.

Gli **armadietti per il vino** sono prodotti per la conservazione sicura del vino, consentendovi di fornire un servizio premium e di applicare tariffe di noleggio più elevate.

### VANTAGGI

- Installazione rapida e semplice in loco
- Design modulare per sfruttare gli spazi ridotti



## ARMADIETTI MANHATTAN



### SPECIFICHE

|                       |  |
|-----------------------|--|
| Larghezza unità       | 790 mm per una porta da 750 mm, 1040 mm per una porta da 1000 mm |
| Profondità dell'unità | 1000 mm  |
| Spessore              | 0,55 mm  |
| Materiale             | Acciaio GS500  |
| Connessione           | Viti Tek   |
| Base                  | Base in acciaio  |
| Finitura              | Parete interna bianca lucida con eventuali porte                 |
| Colori                | Visualizza la nostra gamma di colori a pagina 21                 |

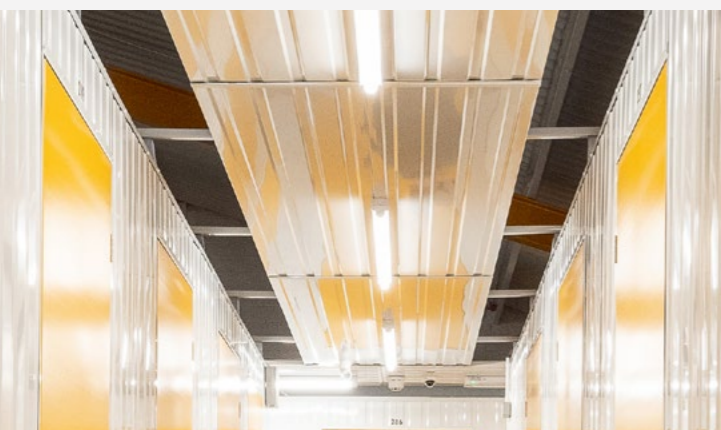
### CARATTERISTICHE

Disponibile in una gamma di altezze divers.

# COMPONENTI AGGIUNTIVI

Componenti aggiuntivi opzionali per una maggiore resistenza e sicurezza.

Per conferire alle pareti divisorie una maggiore resistenza e sicurezza, offriamo una serie di componenti aggiuntivi.



## CARATTERISTICHE E VANTAGGI

- Oscurare il vuoto del tetto scuro nei corridoi
- Creare un ambiente pulito, luminoso e attraente per tutti gli utenti
- Bianco lucido, alta resistenza per una maggiore riflessione della luce
- Un modo comodo ed economico per far passare i cavi e supportare le luciz



## CARATTERISTICHE E VANTAGGI

- Aumenta la durata delle pareti
- Facile e veloce da installare
- Prodotto con zincoalume, altamente resistente alla corrosione e ai graffi

## SOFFITTI

I soffitti dei corridoi rendono il soffitto di un magazzino economico e attraente. L'intradosso fornisce una finitura pulita al corridoio e massimizza l'illuminazione, che è attraente per i potenziali clienti.

### SPECIFICHE

|                       |  |
|-----------------------|--|
| <b>Lunghezza</b>      | 2000 mm - 3000 mm  |
| <b>Configurazione</b> | Piatto 800 (larghezza 800 mm),<br>Piatto 500 (larghezza 500 mm),<br>Profilato (larghezza 1000 mm)<br>x2 pannelli di larghezza 500 mm |
| <b>Spessore</b>       | Piatto: 0,7 mm, Profilato: 0,55 mm   |
| <b>Materiale</b>      | Acciaio  |
| <b>Connessione</b>    | Viti Tek   |
| <b>Finitura</b>       | Bianco lucido  |
| <b>Colori</b>         | Bianco   |

## MIDSPAN

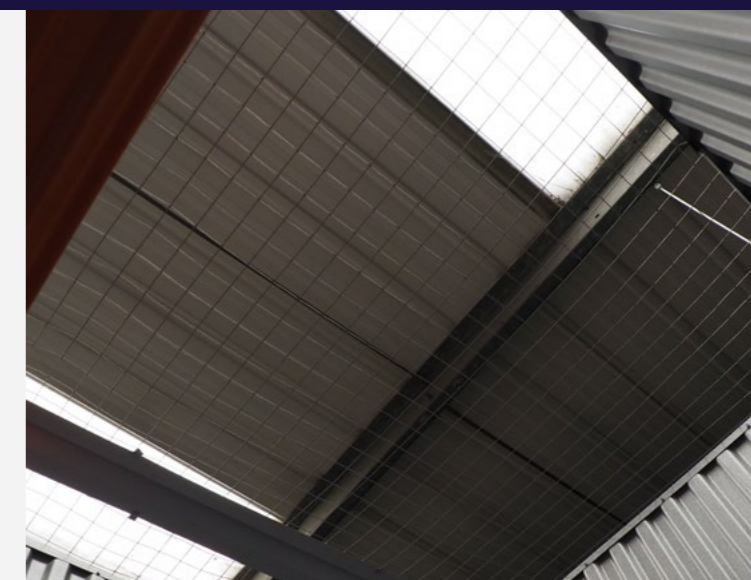
Il Midspan offre ulteriore resistenza, sostegno e integrità alle pareti interne, senza dover ricorrere a pareti portanti.

### SPECIFICHE

|                       |                       |
|-----------------------|-----------------------|
| <b>Lunghezza</b>      | 3000 mm               |
| <b>Larghezza</b>      | 30 mm                 |
| <b>Spessore</b>       | 0,7 mm                |
| <b>Materiale</b>      | Zincoalume            |
| <b>Connessione</b>    | Viti Tek              |
| <b>Configurazione</b> | Irrigidimento midspan |
| <b>Finitura</b>       | Zinco                 |



## MESH



La rete zincata laminata è una soluzione di sicurezza economica, che consente l'ingresso di luce e aria all'interno dell'unità ed inoltre protetta dalla corrosione. Quando si acquista il prodotto in rete, i profili Top Hat sono inclusi come standard.

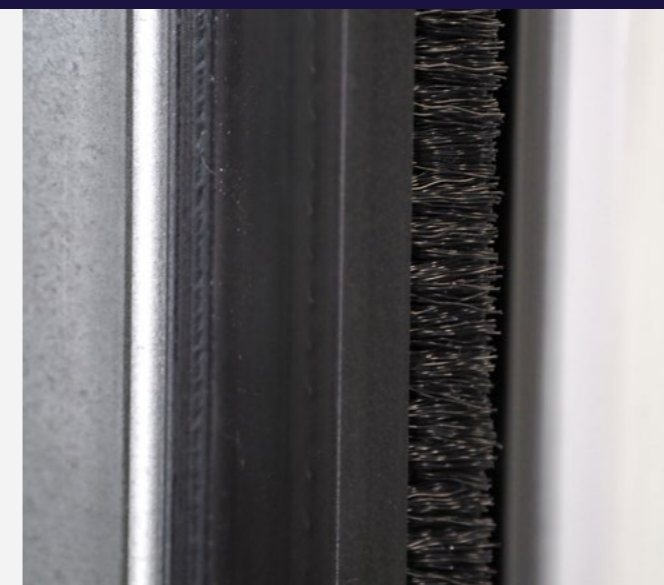
### SPECIFICHE

|                              |  |
|------------------------------|--|
| <b>Lunghezza</b>             | Variabile  |
| <b>Spessore</b>              | 2 mm   |
| <b>Apertura</b>              | 50 mm  |
| <b>Dimensioni del rotolo</b> | Larghezza 1 m,<br>Lunghezza 25 m                                     |
| <b>Materiale</b>             | Rete metallica arrotolata  |
| <b>Connessione</b>           | Viti Tek e clip a rete   |
| <b>Configurazione</b>        | Montato sulla parte superiore delle unità per una maggiore sicurezza |
| <b>Finitura</b>              | Zincato  |

## CARATTERISTICHE E VANTAGGI

- Impedire l'accesso da unità a unità
- Soluzione sicura ed economicamente vantaggiosa
- Resistente e di lunga durata
- Facilmente riciclabile

## SPAZZOLE DI GUIDA PER PORTE A RULLO



Le spazzole di guida per porte a rullo sono fissate saldamente ai bordi di una porta a rullo per ridurre i livelli di rumore.

### SPECIFICHE

|                       |   |
|-----------------------|---|
| <b>Lunghezza</b>      | Minimo 10 mm                                  |
| <b>Larghezza</b>      | 10 mm   |
| <b>Spessore</b>       | 15 mm   |
| <b>Materiale</b>      | Gomma con spazzola                            |
| <b>Connessione</b>    | Collegamento a pressione                      |
| <b>Configurazione</b> | Si adatta all'interno della guida del binario |
| <b>Finitura</b>       | Gomma   |
| <b>Colori</b>         | Nero  |

## CARATTERISTICHE E VANTAGGI

- Rimuove le cariche elettrostatiche, garantendo un elevato grado di sicurezza
- Riduce il livello di rumore (riduzione in dB)
- Affidabile ed economico

# SOSTENIBILITÀ



Stiamo costruendo un'azienda socialmente e ambientalmente responsabile, adatta al futuro.

In qualità di fornitore leader a livello mondiale di soluzioni di self storage e di controllo degli accessi, Janus offre eccellenza operativa e prodotti di altissima qualità, sostenendo al contempo la tutela dell'ambiente.

Ci impegniamo a ridurre la nostra impronta di carbonio e a raggiungere il 100% di riciclabilità. Il nostro sistema di gestione aziendale è conforme alle norme ISO 9001:2015 per la gestione della qualità e ISO 14001:2015 per la gestione ambientale.

Grazie alla produzione sostenibile, diamo priorità a materiali durevoli e riciclabili. Il nostro status di Operatore Economico Autorizzato rafforza la forza della catena di approvvigionamento, mentre le nostre

materie prime provengono da fornitori che aderiscono a rigorosi standard ESG. Ci riforniamo di legname da fornitori certificati FSC e PEFC, che rispettano le linee guida della Commissione Forestale del Regno Unito e gli standard internazionali ISPM 15.

Janus sostiene la trasparenza partecipando all'iniziativa svedese EBVD Construction Product Declaration, che consente ai clienti di valutare la sostenibilità dei prodotti dalla "culla alla fine del ciclo di vita". Con la nostra certificazione Zero Waste to Landfill, dimostriamo la piena responsabilità per i materiali a fine vita.

In qualità di partner di fiducia, Janus contribuisce alla creazione di strutture di nuova generazione a zero emissioni di anidride carbonica, guidando il settore con soluzioni di self storage sostenibili.

“**Janus è stato un partner eccezionale, fornendo prodotti di prima qualità che migliorano la funzionalità e l'estetica dei nostri contenitori.** Il loro impegno per la qualità e l'innovazione è perfettamente in linea con la nostra missione di offrire ai nostri clienti le migliori soluzioni di stoccaggio.

**Lisa Jackson,**  
Direttore operativo di The Box

## INIZIARE CON IL SELF STORAGE

State pensando di avviare un'attività di self storage ma non sapete da dove cominciare? Siamo qui per guidarvi!

Il self storage ha sempre dimostrato di essere resistente anche durante l'incertezza economica, il che lo rende un'aggiunta interessante a qualsiasi portafoglio di investimenti. Sia che stiate considerando conversioni, nuove costruzioni con unità di stoccaggio interne, siti di unità esterne/container o sviluppi a uso misto, il self storage offre numerose possibilità.

Questo settore offre a imprenditori, sviluppatori, proprietari di immobili e investitori un'opportunità unica

per diversificare i loro portafogli, mantenendo fiducia e sicurezza.

I principali vantaggi del settore del self storage includono:

- Adattamento flessibile dei canoni di locazione
- Una base di inquilini ampia e diversificata
- Una comprovata esperienza di resistenza alla recessione

Siete interessati ad avviare un'attività di self storage? Contattate il nostro team di esperti: [sales@januseurope.com](mailto:sales@januseurope.com)



# JANUS

INTERNATIONAL EUROPE



+44 (0)20 8744 9444  
sales@januseurope.com  
januseurope.com

VERSION 2.0